



MUSEO DE LA PLATA INVERTEBRADOS

Donax hanleyanus Philippi, 1845
Playa entre Valeria del Mar y Cariló
Buenos Aires Argentina
Buarite, C. 07/01/2004
Mueble 1 A, Cajón 31 MLP 7299

La almeja mariposa o berberecho

por Heliana Custodio¹, Magalí Molina¹ y Gustavo Darrigran^{1,2,3}

Características biológicas

Donax hanleyanus posee una conchilla, de coloración variable, de forma triangular, con los bordes distal y ventral finamente denticulados, y truncada en el extremo posterior. El ligamento es externo. Se trata de moluscos bivalvos de concha muy frágil y quebradiza. Puede alcanzar una longitud anteroposterior de 30 mm, con una talla media de alrededor de 25 mm. (Figuras portada, 1 y 3). Puede recolectarse sobre la arena y, como excepción, hasta una profundidad de 20 cm, porque con el pie y la forma aguzada de su concha, se entierra rápidamente (Gutiérrez et al., 2015).

D. hanleyanus presenta una alimentación fundamentalmente suspensívora. El sifón inhalante posee seis tentáculos primarios y seis secundarios por lo que la estructura sifonal le permite la primera selección del material ingerido. El mismo es especialmente de origen vegetal, diatomeas, entre las que se destaca por su tamaño el género *Coscinodiscus*. Es un cavador que no sobrepasa los 3,5 cm de profundidad; los sifones apenas se elevan por encima de la superficie de la arena (Penchaszadeh y Oliver, 1975).

Distribución y reproducción

El berberecho es común en el intermareal a lo largo de la costa atlántica de América del Sur, desde el trópico (17°S Caravelas, Brasil) a las regiones templadas (37°S Punta Mogotes, Mar del Plata, Provincia de Buenos Aires) (Gutiérrez et al., 2015) (Figura 2).

Donax hanleyanus vive en densas poblaciones preferentemente en los horizontes Mediollitoral Medio y Mediollitoral Superior, desde Cabo San Antonio hasta Faro Querandi (Provincia de Buenos Aires); la colonización de las playas fue progresiva y consecuencia del transporte de larvas por corrientes de marea (Penchaszadeh y Oliver, 1975).

Durante las pleamares se desarrolla una intensa actividad migratoria. Suelen producirse fenómenos de embancamiento (donde se

Clasificación taxonómica

Reino: Animalia
Phylum: Mollusca
Clase: Bivalvia
Subclase: Heterodonta
Infraclase: Eutherodonta
Orden: Veneroida
Superfamilia: Tellinoidea
Familia: Donacidae
Género: *Donax*
Especie: *Donax hanleyanus*,
Philippi, 1847

Tomado de: Fuente:
<http://www.marinespecies.org/aphia.php?p=taxdet>

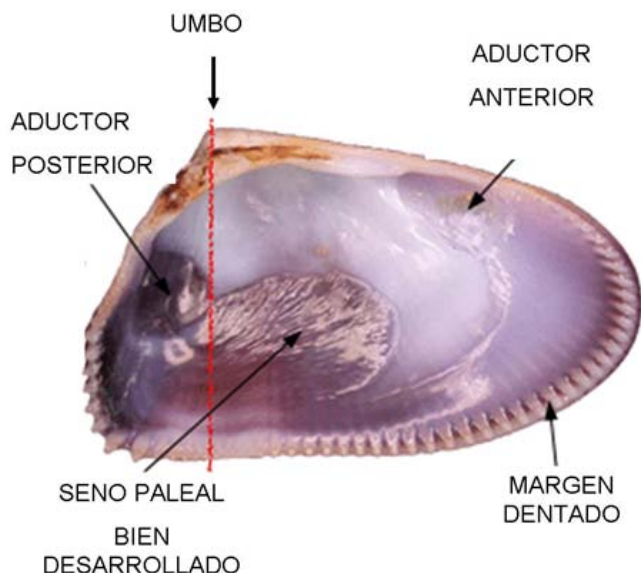


Figura 1. *Donax hanleyanus*. Tomada y modificada de: <http://www.conchasbrasil.org.br/conquiliologia/familias/DONACIDAE.asp?f=59>.



Figura 2. Distribución geográfica de las poblaciones actuales del bivalvo Donacidae *Donax hanleyanus* (área sombreada). Mapa tomado y modificado de: Gutiérrez et al., (2015).

estancan en el sedimento sin posibilidades de enterrarse) en el Piso Supralitoral, lo que es causa importante de mortalidad masiva. La densidad específica de la población varía local y estacionalmente, aumentando en los periodos de reclutamiento de nuevas generaciones.

Donax hanleyanus presenta en la zona de Villa Gesell, dos periodos de desove que pueden alternarse por factores aleatorios: uno en fines de invierno-comienzos de primavera (agosto-septiembre) y el otro estival (enero-febrero). (Penchaszadeh y Oliver, 1975).

Pesquería y explotación

Aunque a nivel mundial (en el Caribe, Europa, África, Asia y en Australia), varias especies de berberechos son el blanco del comercio y la pesca artesanal, *D. hanleyanus* no es comercialmente explotada aún en la Argentina, muy probablemente debido a la calidad de la carne relativamente baja y muy alto costo de extracción. Sin embargo se utiliza como cebo para la pesca recreativa. No obstante el berberecho es comestible, sabroso y se ofrece esporádicamente en restaurantes (Gutiérrez et al., 2015).



Figura 3. *Donax hanleyanus* (Philippi, 1845). Colección Museo de La Plata. MLP 7299. Foto: Daniela Eliana Flores.

Referencias Bibliográficas

Gutiérrez, D.; Darrigran, G.; Damborenea, C. (2015). *Los Moluscos Marinos de Argentina y su Consumo*. Serie Didáctica, N° 2. Sección Malacología. División Zoología Invertebrados. La Plata: Facultad de Ciencias Naturales y Museo, UNLP. http://www.museo.fcnym.unlp.edu.ar/uploads/docs/material_didactico___moluscos.pdf

Penchaszadeh, P.; Oliver, S. (1975). Ecología de una población de "Berberecho" (*Donax hanleyanus*) en Villa Gesell, Argentina. *Malacología*, 15 (1), 133-146.